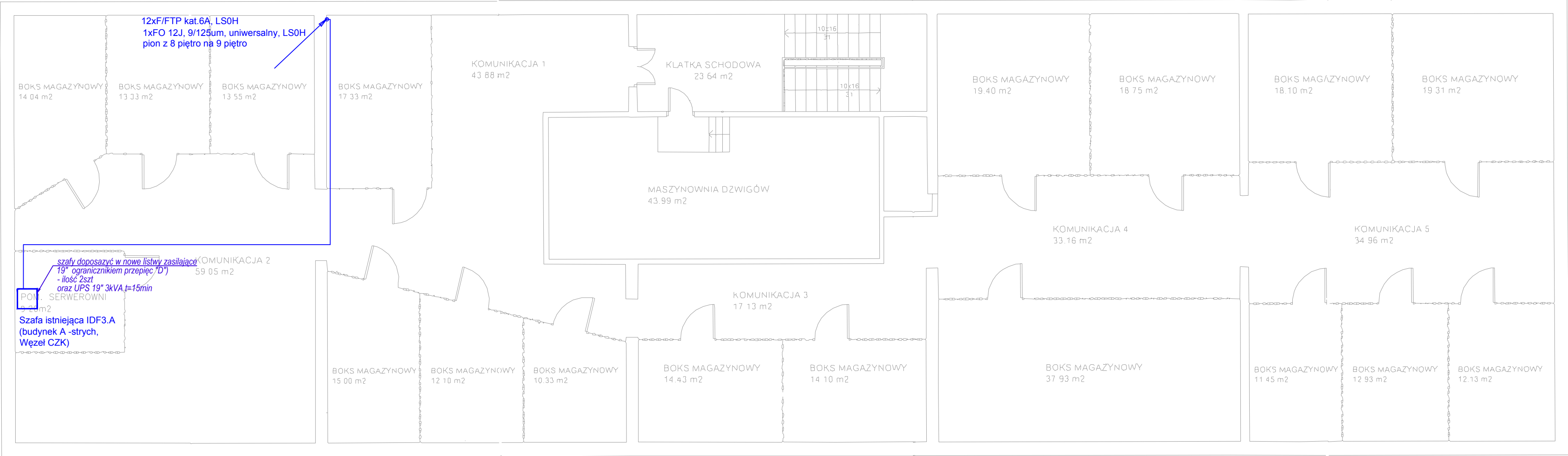




ADRES GNIAZD - (27/Pi2/H/9,10)  
/nr pomieszczenia/nr szafy/nr panela w szafie /nr gniazda/

- UWAGA:
- OKABLOWANIE ROZPROWADZIĆ PO TRASACH KABLOWYCH, W LISTWACH PCV 150/65 Z PRZEGRODĄ SEPARUJĄCĄ INSTALACJI ELEKTRYCZNEJ I TELETECHNICZNEJ PRZEJŚCIA PRZEZ ŚCIANE WYKONAĆ W RURKACH OCHRONNYCH TYPY PRZEWODÓW POKAZANO NA SCHEMATACH.
  - TRASY KORYT, ORAZ ZEJŚCIA DO KANAŁÓW POKAZANO NA RZUTACH ORAZ W PROJEKCIE ELEKTRYCZNYM.
  - INSTALACJE PODTYNKOWĄ CHRONIĆ GIĘTKIMI RURKAMI OSŁONOWYMI
  - W KANAŁACH PVC STOSOWAĆ PRZEGRODY SEPARUJĄCE.
  - ZACHOWAĆ ODLEGŁOŚĆ MIN. 20CM OD TRAS INSTALACJI ELEKTRYCZNYCH.
  - PRZEJŚCIA W SUFITACH, STROPACH I ŚCIANACH BĘDĄCYCH ODDZIELENIAМИ STREF POŻAROWYCH ORAZ INNYCH POMIESZCZEŃ STOSOWAĆ USZCZELNIENIA EI ZGODNIE Z PRZEGRODĄ



GENERALNY PROJEKTANT

VOL SPÓŁKA Z OGRANICZONĄ ODPOWIEDZIALNOŚCIĄ SP. K.  
z siedzibą w Poznaniu ul. Dąbrowskiego 553, 60-451 Poznań

Obiekt:  
Wykonanie projektu węzłów sieci LAN i okablowania  
w obiekcie WUW  
przy al. Niepodległości 16/18 w Poznaniu

PROJEKT BUDOWLANY

Inwestor:  
Wielkopolski Urząd Wojewódzki w Poznaniu, al.  
Niepodległości 16/18 61-713 Poznań

Temat:  
Instalacje teletechniczne -Piętro 10- Bud.A

Projektant: mgr inż. Rafał Radajewski  
WKP/0180/POE/09

DATA: 09.2019 SKALA: ---  
BRANŻA: ELEKTRYKA RYS. NR

A.RZ-T12